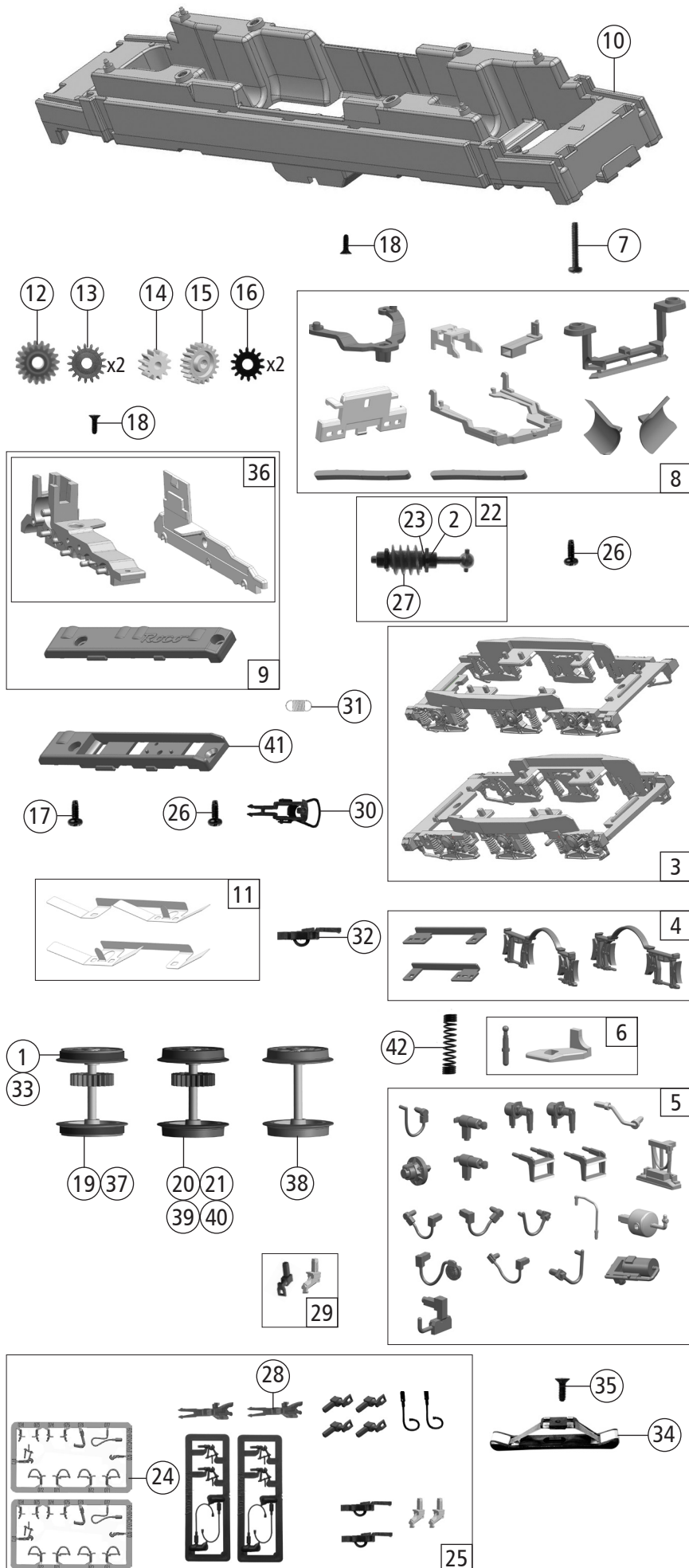


Pos. Nr. Pos.no.	Beschreibung Description	Art.-Nr. Art.no.	Preisgruppe Price bracket
70407	DB BR 151	=	
70408		=	🔊
78408		~	🔊
1	Gehäuse kpl. 70408A Betr. Nr. 151 094-0 Body ass. compl. loco no. 151 094-0	148580	34
2	Gehäuse kpl. 70408B Betr. Nr. 151 117-9 Body ass. compl. loco no. 151 117-9	149889	34
3	Führerstand 1+2 Drivers cab	137200	8
4	TS - BR 151 Part set for BR 151	137470	17
5	Dachaufbau A lackiert Roof top A coated	137199	7
6	TS - Befestigungshorn Part set - fastening horn	137206	9
7	Typhon Siren	148589	3
8	TS - Gehäuse Part set - Body	137483	16
9	TS - Fenster + Lichtleiter Part set window + light guide	148588	15
10	Motorabstanzplatte Motor spacer plate	143666	4
11	Kardanwelle Cardan shaft	105906	4
12	Platine kpl. m. 2x6 LED-Platine Printed circuit ass. w. 2x6 LED printed circuit	137216	30
13	Brückenstecker - Plux16 Jumper	133241	10
14	Motor mit 2 Schwunghmassen, Kardanschale Motor with 2 flywheels, cardan bearing	85112	28
15	Motorkontaktfeder 2,3x9,9mm Motor contact spring	116812	3
16	GF - Schraube M2x5 mm GF - screw	114966	3
17	Scheibenwischer Metall gebogen Windscreen wipers metal curved	136060	5
18	TS - Dachgitter Metall gebogen Part set - roof grid metal curved	140374	18
19	Fronttritt Metall gebogen Front step metal curved	148581	5
20	Scheinwerferring Headlight ring	134454	5
21	Puffer rund/flach Buffer round/flat	88502	5
22	Puffer rund gewölbt Buffer round vaulted	88503	5
23	E-Lokführer E-loco driver	89732	6
24	Stromabnehmer Pantograph	85429	19
25	SK-Schraube M1,6x4 mm SK-screw	115161	3
26	Senktrieb Pantograph cylinder	106553	4
27	Lüfter senkrecht Fan vertical	116081	3
28	Zugfunkantenne Train radio antenna	143669	3
29	UIC-Dose UIC-socket	129856	3
30	Topf Can	135161	4
31	TS - Isolatoren Part set - insulators	109098	6
32	Stützisolator Insulator	88001	3
33	Isolator Insulator	107034	3
34	Hauptschalter, Isolator 1 mit Loch Main switch, insulator with 1 hole	106109	6
35	TS - Griffstangen Niro Part set - Handrails	137484	17
36	TS - Dachleitungen Part set - roof wires	136065	20
37	Waschdüse Washer nozzle	137485	6
38	Kardanschale kurz Cardan bearing	87129	4
39	Hauptschalterplatte Main switch board	137411	12
40	GF-Schraube M2x4 mm GF-screw	114877	3
41	Ableiter + Verbindungsleitung Arrester + connection line	137211	9
42	Kohlebürste Carbon brush	89743	6
43	Büstenfeder Carbon brush spring	114197	3
44	Isolator groß Insulator big	137209	5
45	Kohlebürstenhalter Carbon brush holder	86306	6
Sound			
46	Sounddecoder - 22 Plux Sound decoder	147377	39
47	Lautsprecher Loudspeaker	129524	13
48	Platine kpl. mit 2x6 LED-Platine + Sound Print. circuit ass. w. 2x6 LED pr. circ. + Sound	135625	33
49	Lautsprecherbox eckig Loud speaker box angular	135926	4



Pos. Nr. Pos. no.	Beschreibung Description	Art.-Nr. Art. no.	Preisgruppe Price bracket
70407	DB BR 151	=	
70408		=	🔊
78408		~	🔊
1	Haftringsatz 10Stk. 12,9-14,6mm Traction tyre set 10pcs.	40070	---
2	Lager für Schneckenachse Worm axle bearing	89749	6
3	DG-Blenden 1+2 Bogie frame	137474	12
4	TS - Kabelhalter, Bremsbacken Part set - cable holder, brake shoes	137475	9
5	TS - Blendensteckteile Push in part set for bogie	137472	15
6	Ableiterflansch + Erdungsbolzen Arrester flange + grounding bolt	143664	9
7	GF-Schraube M1,6x6 mm GF-screw	114836	3
8	TS - Schneckendeckel, Kupplungskammer Part set - Worm cover, coupling cover	137471	12
9	Getriebebesatz 3tlg. Gear box 3pcs.	137476	15
10	Grundrahmen Main frame	137215	16
11	Radkontakt li.+re. Wheel contact le.+ri.	137217	7
12	Schnecken Zahnrad Z17/19 Worm gear	86413	5
13	Zahnrad Z=17 M=0,4 mm Gear	86418	5
14	Zahnrad Z=12 M=0,4 mm Gear	86471	3
15	Zahnrad Z=20 Gear	137218	6
16	Zahnrad Z=14 M=0,4 mm Gear	111115	3
17	GF-Schraube M2x5 mm GF-screw	114966	3
18	SK-Schraube M1,6x4 mm SK-screw	115161	3
19	Radsatz mit 2Haftringen + Zahnrad Wheelset with 2traction tyres + gear	137477	12
20	Radsatz mit Zahnrad ohne Haftring Wheelset with gear, without traction tyre	137478	11
21	Radsatz mit Zahnrad ohne Haftring Wheelset with gear, without traction tyre	137479	11
22	Schneckensatz mit Kardankugel Worm set with cardan	137222	13
23	Beilagscheibe Washer	137223	4
24	TS - Bremsschläuche + Zughaken Part set brake tubes + coupling hooks	139832	7
25	Zurüstbeutel Bag with accessories	148590	14
26	GF-Schraube M2x6 mm GF-Screw	114828	3
27	Schnecke Wormgear	86720	6
28	Mittelpufferkupplung Mid buffer coupling	148591	6
29	Zugheizkupplung, Zugheizdose Heating coupling, heating socket	128440	5
30	Standardkupplung Standard coupling	89246	6
31	Zugfeder Draw spring	86208	3
32	Kurzkupplung Short coupling	115550	6
AC - Wechselstrom			
33	Haftringsatz 10Stk. 12,9-14,6mm Traction tyre set 10pcs.	40075	---
34	Schleifer 50 mm Slider	86032	14
35	SK-Schraube M2x5 mm SK-Screw	115205	3
36	Getriebebesatz 2tlg. AC Gear box 2pcs.	137488	12
37	Radsatz mit 2Haftringen + Zahnrad AC Wheelset with 2traction tyres + gear AC	137487	12
38	Radsatz ohne Zahnrad o. Haftring AC Wheelset without gear w/o tr. tyre AC	137489	10
39	Radsatz mit Zahnrad ohne Haftring AC Wheelset with gear without tr. tyre AC	137490	11
40	Radsatz mit Zahnrad ohne Haftring AC Wheelset with gear without tr. tyre AC	137491	11
41	Getriebeboden AC Gear bottom AC	137486	8
42	Feder f. DG Spring f bogie	86207	6

Ersatzteile erhalten Sie direkt unter www.roco.cc, bei Ihrem Fachhändler.
Spare parts can be ordered directly at www.roco.cc and from your local dealer.